



Realizace květinových
výsadeb



Výsadby v exteriéru

- Letničky
- Dvouletky
- Trvalky
- Výsadby do nádob
- Specifické technologie



Výsadby letniček

- Příprava záhonů
 - základní hnojení (podzim)
 - zrytí, odplevelení, urovnání
- Termín výsadby: po 15.5.
 - velikost rostlin, kontejner 9 – 11 cm, balíčková sadba
 - vytyčení výsadeb, tvorba návrhu osázení, rozpočítání rostlin a výsadbový spon
 - zálivka po výsadbě (min. 5l/m²)
- Možná úskalí při použití letniček
 - špatná kvalita následné údržby
 - choroby a škůdci: předcházet volbou taxonu a správnou přípravou půdy
 - vliv počasí









Výsadby dvouletek

- Příprava záhonů jako u letniček
- Termín výsadby:
 - podzimní (září – listopad)
 - jarní (březen – duben), nelze u pravých dvouletek
- Možná úskalí při použití dvouletek
 - jako u letniček
 - namrzání (nutná přikrývka)





Výsadby trvalek

- Příprava záhonů – jako u předchozích, ale s menší intenzitou
- Termín výsadby: dle typu sadby
 - kontejnerované od března do konce listopadu (výjimečně i během zimy),
 - prostokořenné: březen – duben (do narašení), říjen-listopad
- Typy výsadeb
 - Samostatné trvalkové záhony – obdobné jako u letniček
 - velikost vysazovaných rostlin dle termínu výsadby
 - Podsadba dřevin
 - záleží na porostu dřevin (taxon)
 - obtížná příprava půdy
 - nutné doplnění substrátu
 - výběr vhodného sortimentu
 - dostatečná zálivka v prvních 6-ti měsících





Výsadby květin do nádob

- Posouzení vhodnosti nádob pro květiny
- Volba sortimentu (letničky, dvouletky, trvalky)
- Vhodný substrát - doplňkové komponenty substrátů zjednoduší údržbu
- Zajištění vhodného typu zálivky – technologická záležitost určující výběr sortimentu a typ substrátu
- Osázení květinami ve vhodném termínu
- Obměna nádob – vyměnitelné vložky, můžeme napěstovat různé typy osázení a jen se vymění vnitřní část nádoby dle ročního období

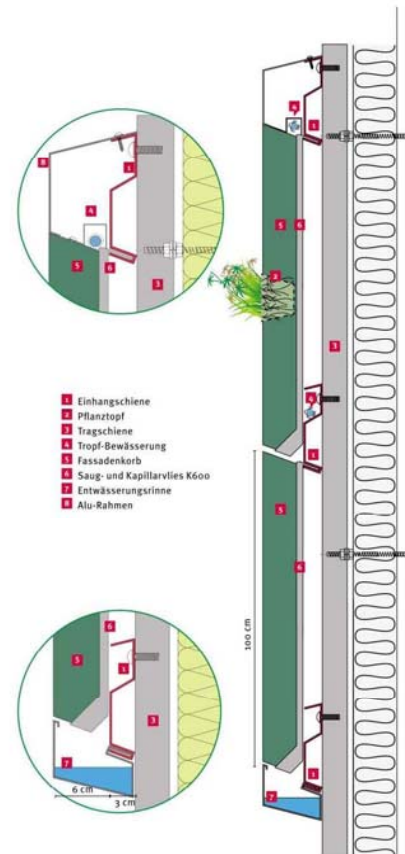




Specifické technologie

- Hydroponie
 - v exteriéru komplikovaná
- Vertikální stěny
 - technologie nosné konstrukce (vlastnosti materiálů)
 - substrátová technologie
 - vhodné typy komponentů (rašelina, kompost, keramzit, zeolit, polystyren, apod.)
 - bezsubstrátová technologie
 - rostliny jsou v inertním materiálu (grodan = vata), veškeré živiny a voda jsou dodávány kapkovací závlahou
 - volba sortimentu (letničky, dvouletky, trvalky)

System Optigreen



Řez panelem - detail zavěšení - popis k obrázku:

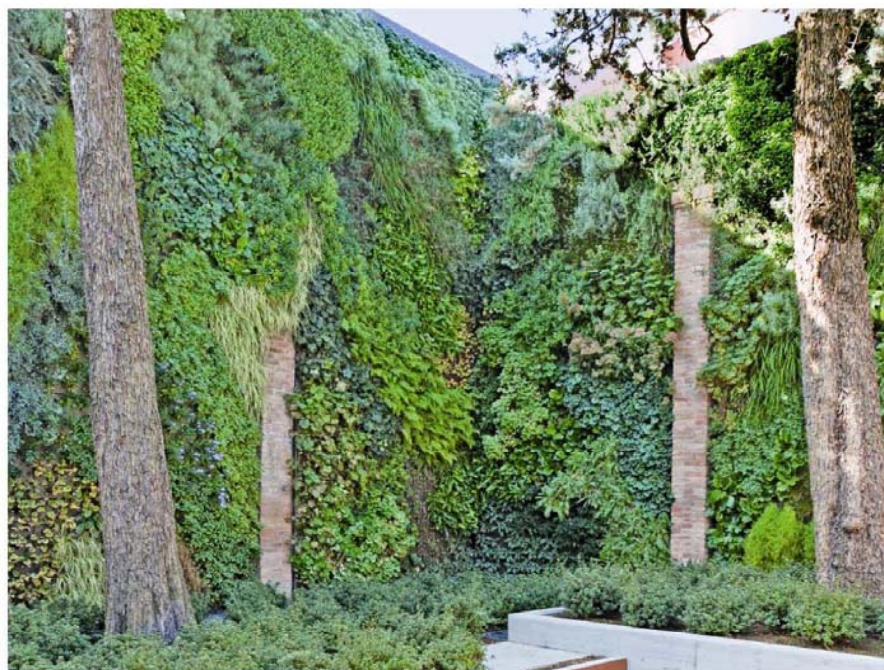
- 1 Nosný profil
- 2 Kontejner s rostlinou
- 3 Závěsný profil
- 4 Kapková závlaha
- 5 Fasádní panel
- 6 Savá kapilární textilie K600
- 7 Sběrný žlábek
- 8 Hliníkový lem



Vzhled po osazení



Vzhled po dvou měsících



Vzhled po šesti měsících



Panel osazený rostlinami



Barevné variace substrátové náplně



Reprezentativní objekt



Výsadby v interiéru

- Hrnkové květiny
- Epifytické rostliny (pokožové skleníčky)
- Osázení velkých interiérů (haly)
- Specifické technologie



Výsadby hrnkových květin

- Realizace interiérové zeleně závisí na použitých nádobách a jejich velikosti
- Limitní faktory: světlo, teplota, vlhkost vzduchu, proudění vzduchu, správná zálivka
- Termín realizace (kdykoliv) – pozor na manipulaci s rostlinami v zimních měsících (transport)
- Vhodný sortiment dle podmínek prostředí
- Velikosti květin velmi rozmanité (20 – 400 cm)
- Typ zálivky (automatická, ruční)







Výsadby epifytických rostlin

- Stromy v interiéru
- Velmi specifické nároky na vlhkost a proudění vzduchu.
- Uchycení rostlin ke kmeni (silonové pásky), obalení rašeliníkem, grodanem (vata)
- Úzký sortiment
- Velmi náročné na znalostech nároků květin a následné údržbě





Osázení velkých interiérů

- Obchodní centra, vstupní haly, reprezentativní prostory hotelů
- Těžko definovatelné klimatické podmínky (průvan, chlad v zimě, velký pohyb osob)
- Vzrostlé rostliny (nákladné)
- Dobrý výběr vhodných druhů





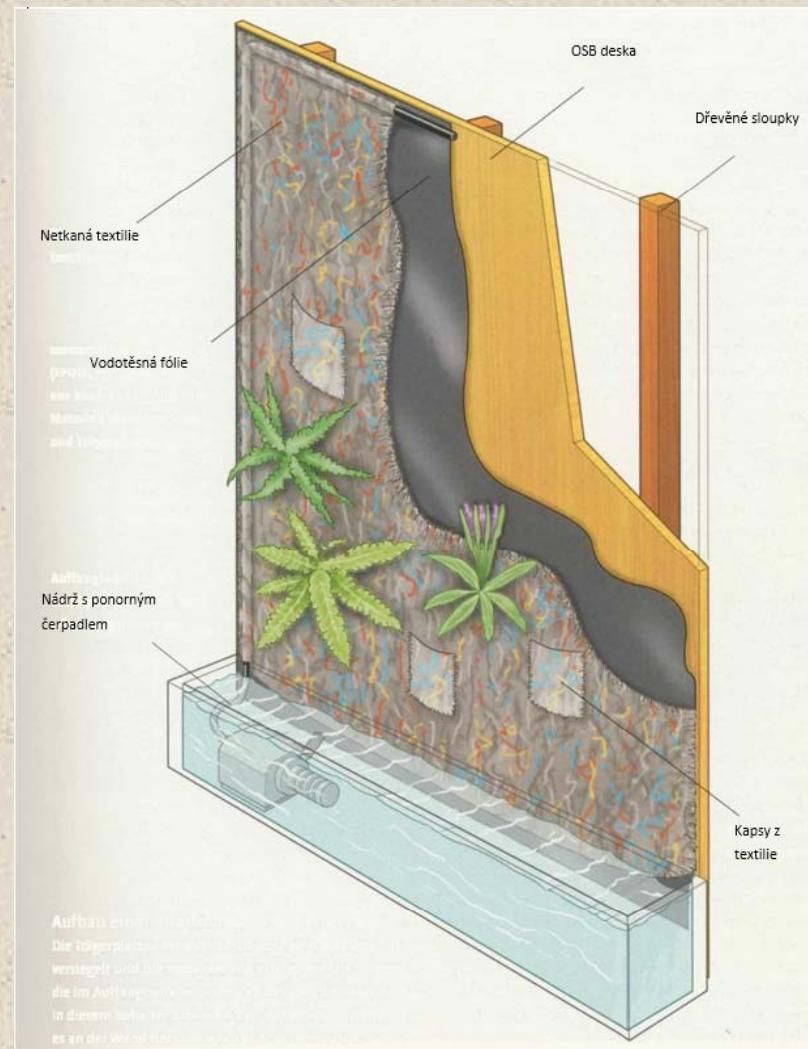
Specifické technologie

- Hydroponie
 - nádoby pro hydroponické pěstování květin
 - napěstovaná sadba rostlin pro hydroponii (specifické květináče)
 - pro výsadbu nelze použít běžné květiny v substrátu
 - náhrada substrátu (keramzit, grodan, seramis, apod.)
 - „čistá technologie“, žádné patogeny
 - náročné na znalosti a ošetřování
- Vertikální stěny
 - závěsné kapsy (substrát)
 - bezsubstrátová technologie nejčastější (textilie)
 - závlaha řešena vždy automaticky (cirkulace, vč. živin)

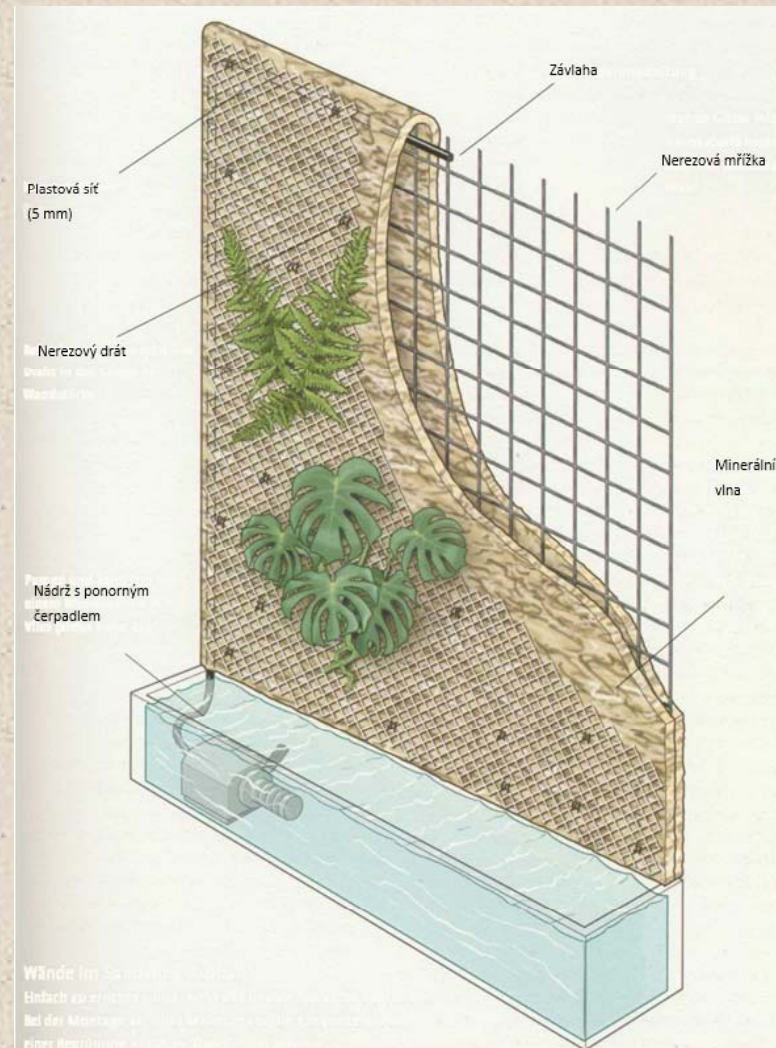
Výsadbové moduly (kapsy)



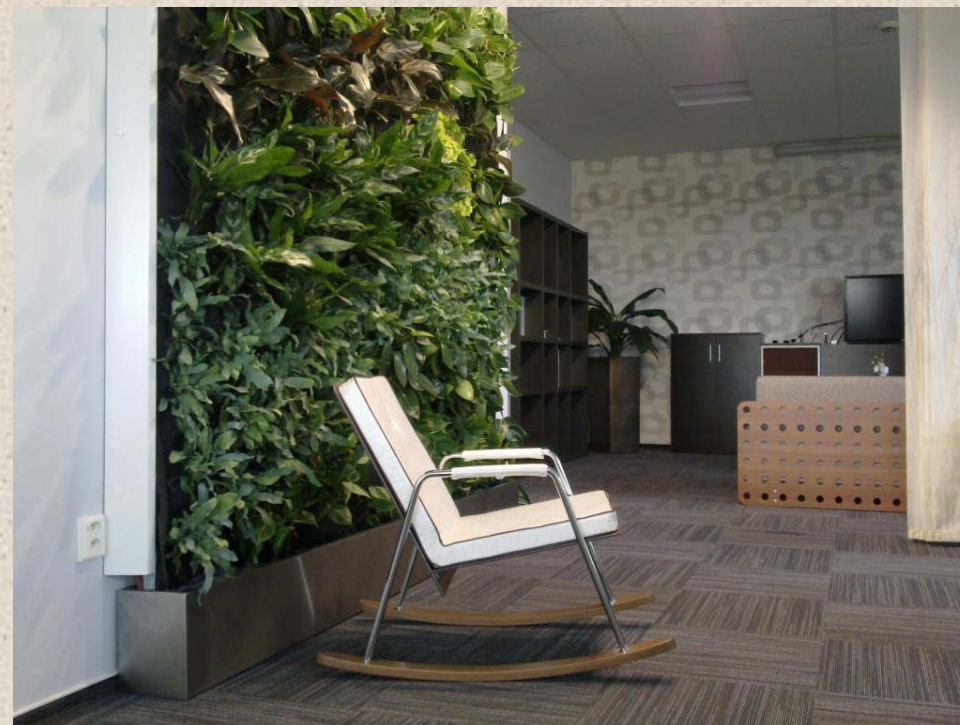
Hydroponie na textilii



Sendvičové konstrukce







Převzato z: www.hydroponie.cz